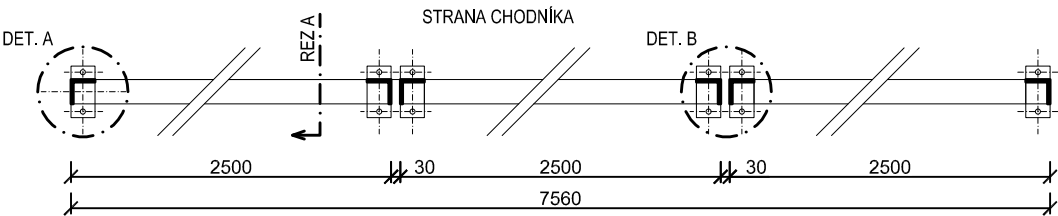
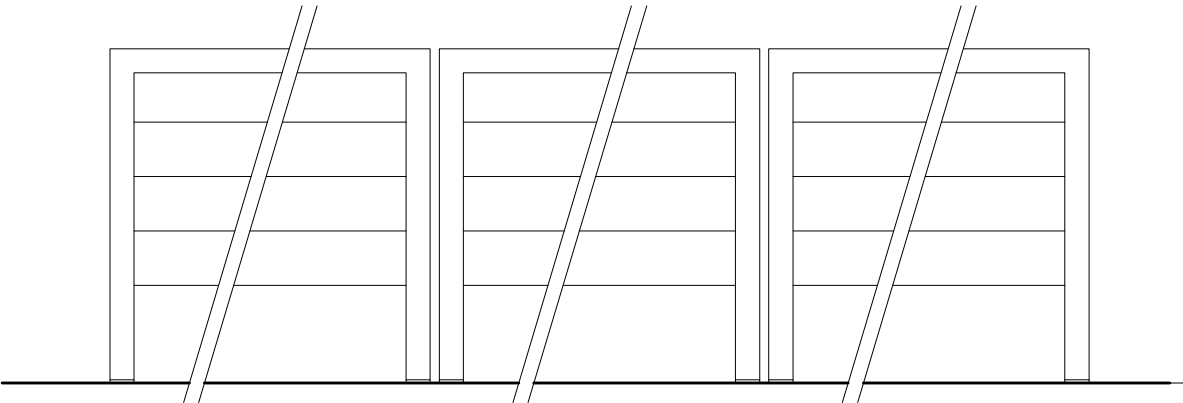


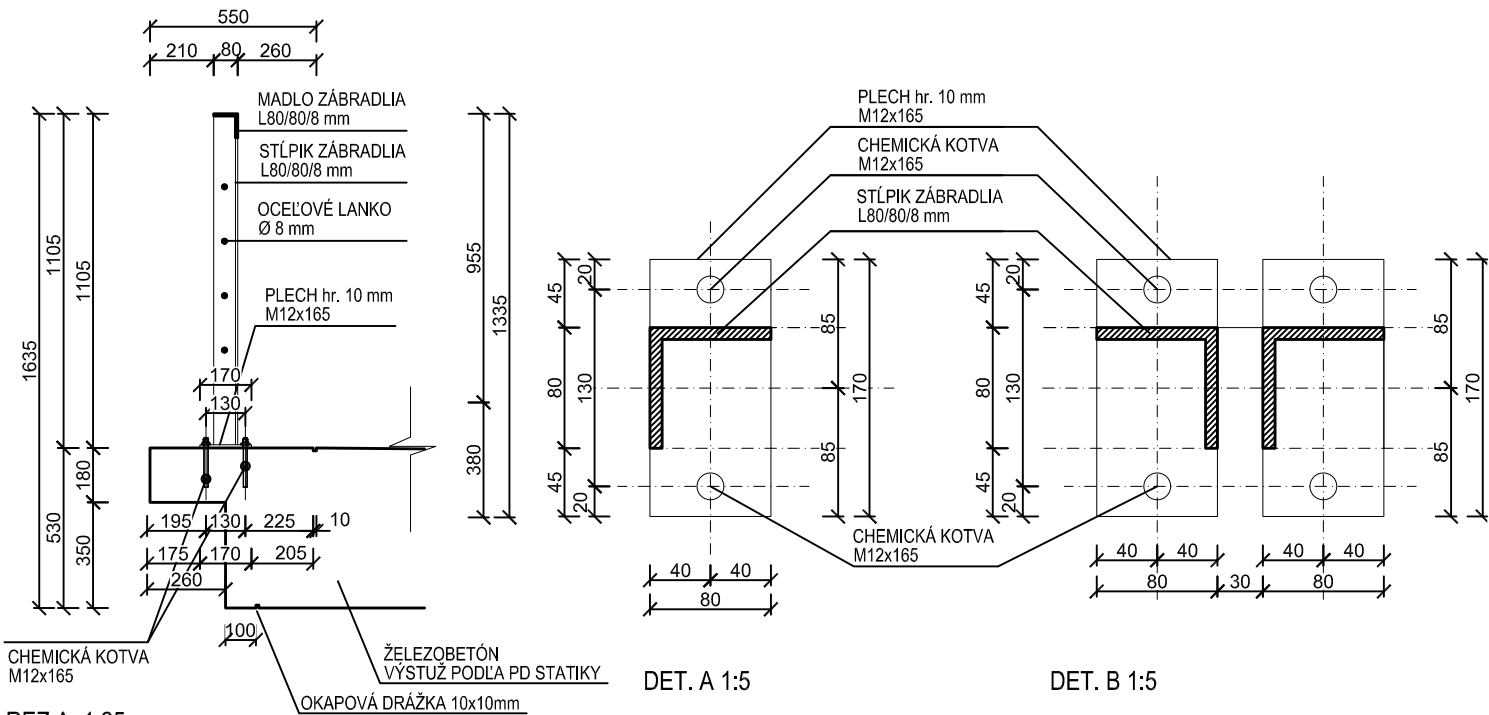
NÁZOV STAVBY	UMIESTNENIE LÁVKY PRE CYKLISTOV A PEŠÍCH NA HORNOM RYBNÍKU V LOKALITE KAMENNÝ MLYN, PD		
STAVEBNÝ OBJEKT	SO 01 01.01 ARCHITEKTÚRA A MOBILIÁR		
PRVOK	M 1b - ZÁBRADLIE PREMOSTENIA	POČET	3 ks



PÔDORYS 1:25



POHĽAD ZO STRANY CHODNÍKA 1:25



REZ A 1:25

TECHNICKÝ POPIS

Tvarovo čisté zábradlie je založený na kombinácii L profilov ktorých dve základné veľkosti nosných L profilov sú 60 a 80mm. Zinkovaná oceľová konštrukcia je povrchovo upravená nástrekom práškoveho vypaľovacieho laku, farba svetlo šedá RAL 9002. Kotvenie je pod povrchom chodníka so skrytými skrutkami. Výplň zábradlia tvoria štyri antikorové lanká.